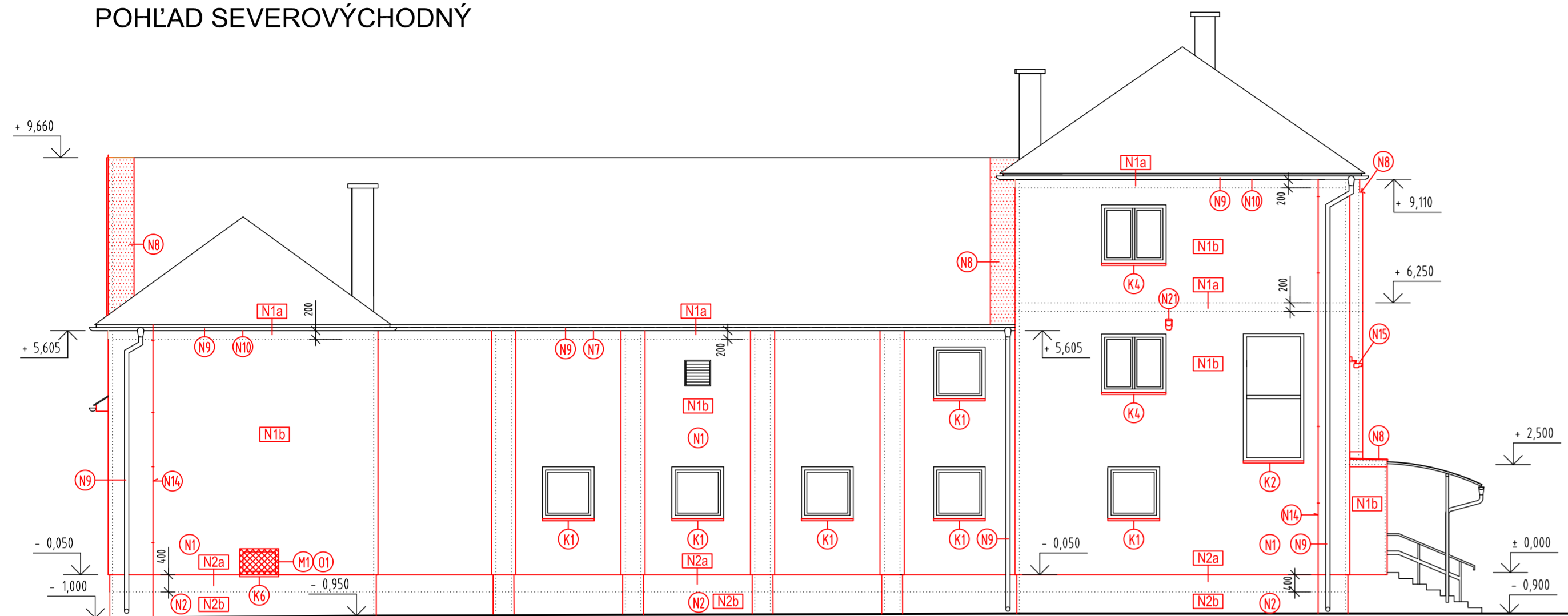
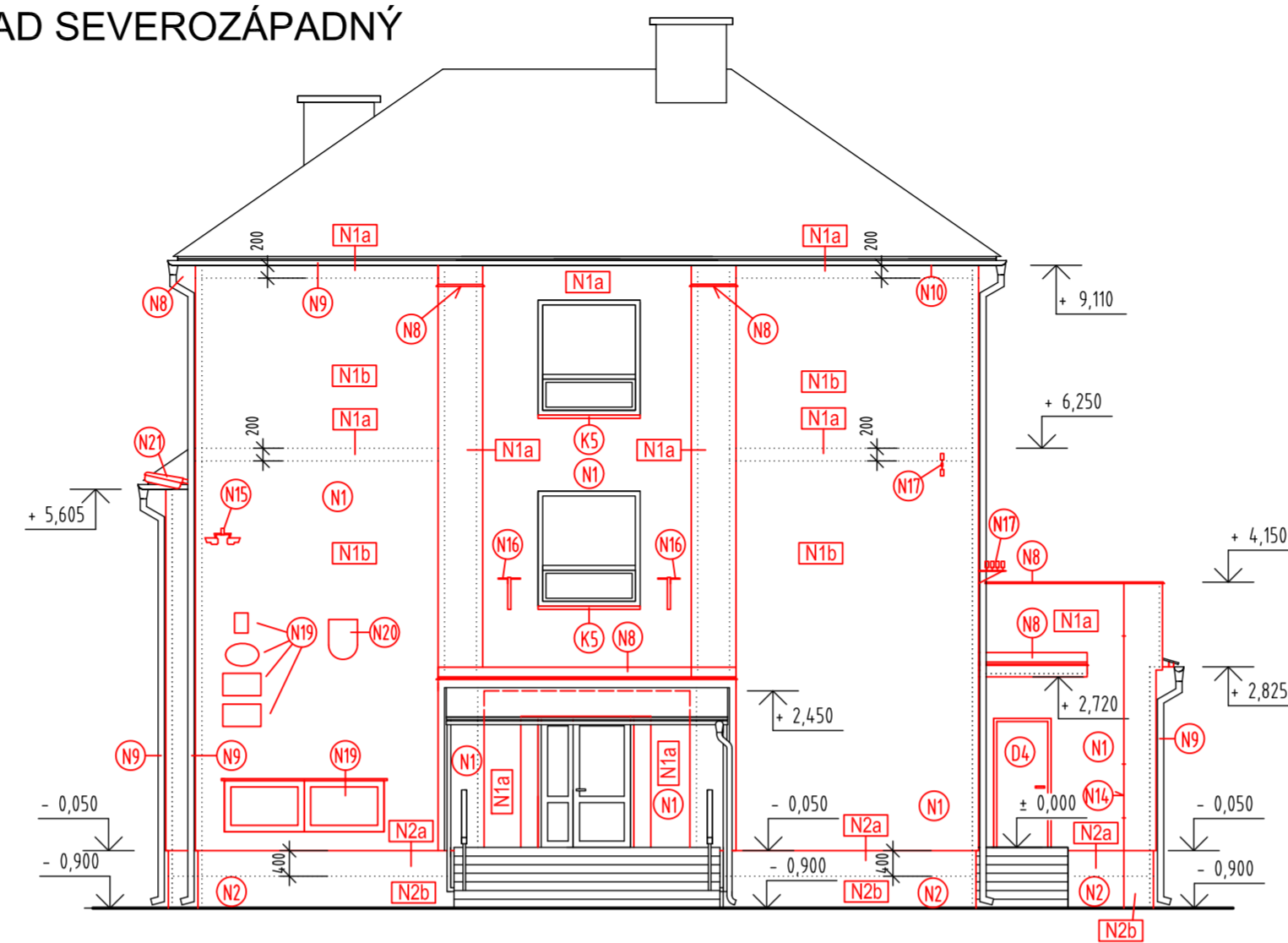


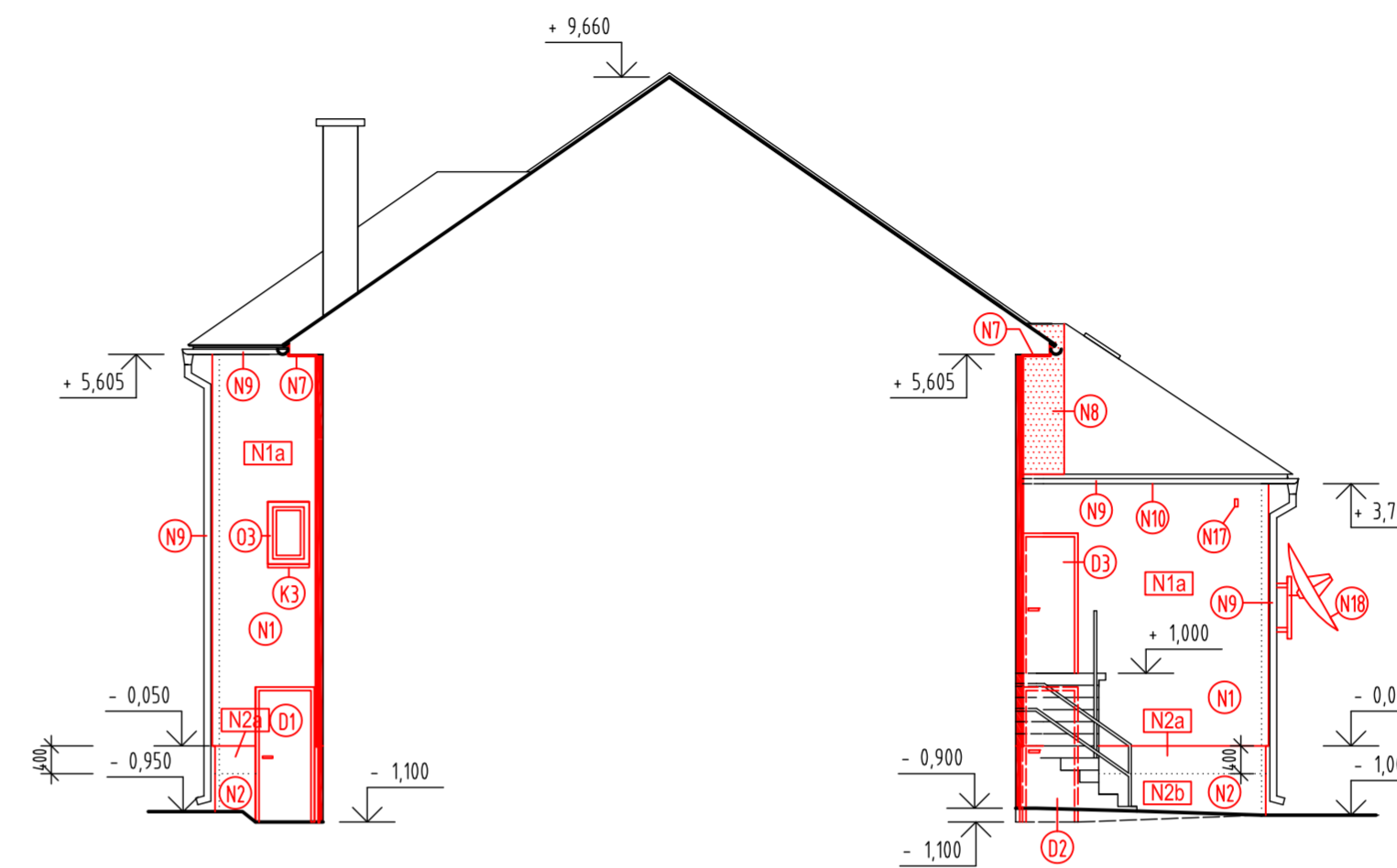
POHĽAD SEVEROVÝCHODNÝ



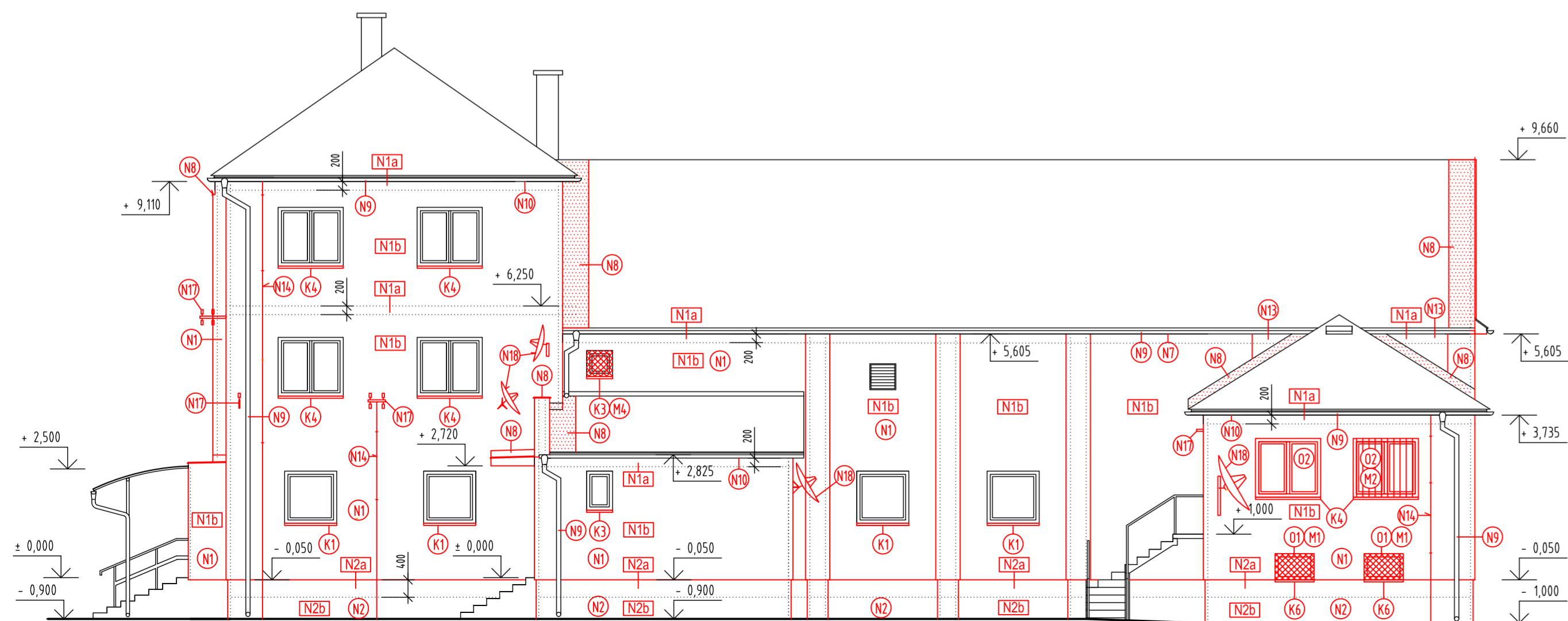
POHĽAD SEVEROZÁPADNÝ



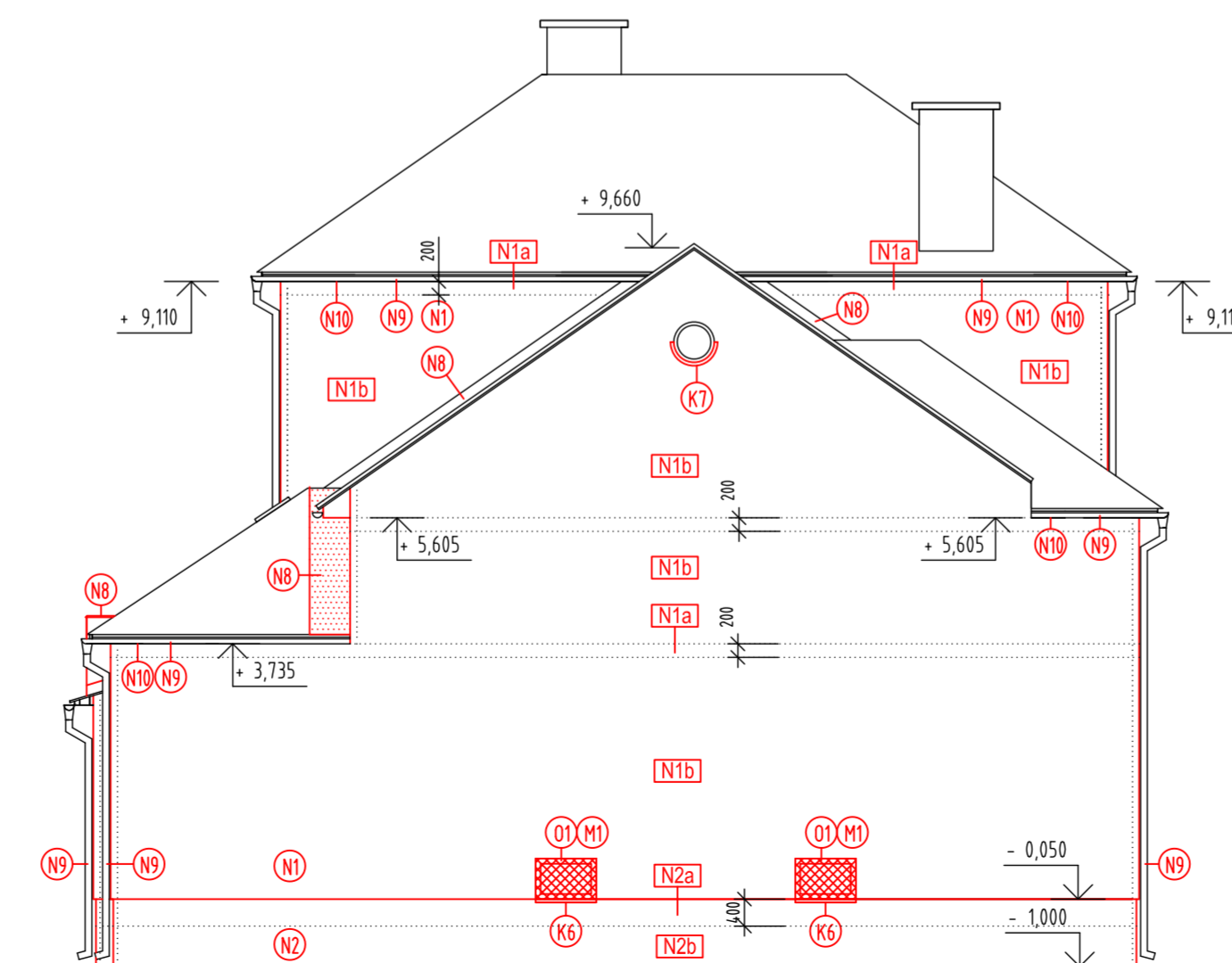
REZOPOHĽAD SEVEROZÁPADNÝ



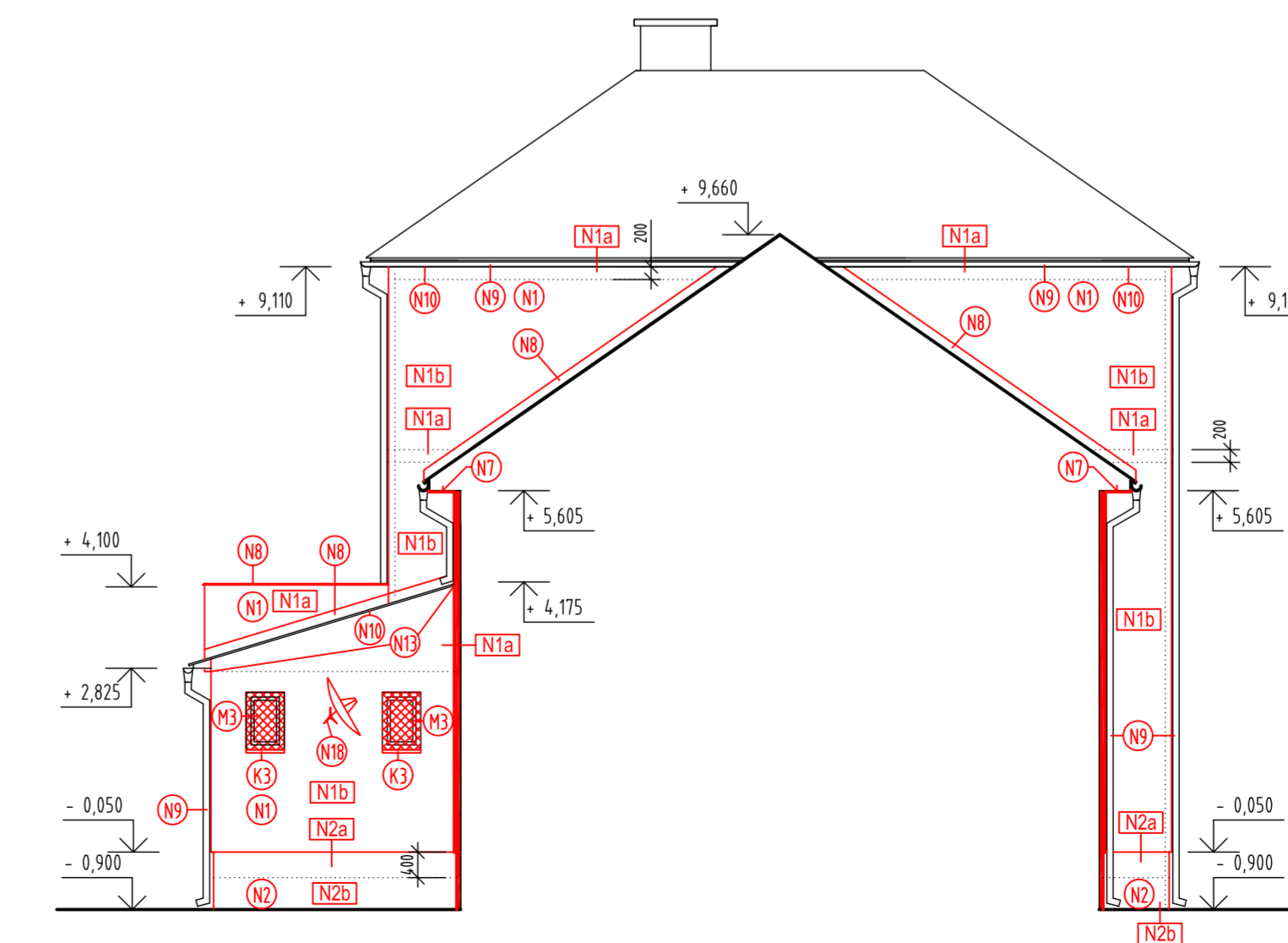
POHĽAD JUHOZÁPADNÝ



POHĽAD JUHOVÝCHODNÝ



REZOPOHĽAD JUHOVÝCHODNÝ



DELENIE ZATEPLENIA FASÁDY Z POŽIARNEHO HĽADISKA:

- N1a SÚVISLÁ VODOROVNÁ POŽIARNA ZÁBRANA VÝŠKY 200 MM / ZATEPLENIE STENY KONTAKTNÝM ZATEPLOVACÍM SYSTÉMOM Z MINERÁLNEJ VLVNY HR. 100 MM (50 MM S REAKCIOU NA OHEŇ A2-s1, d0, OSTENA A NADPRAŽIA OTVOROV ZATEPLÍ MIN. HR. 30 MM.
- N1b ZATEPLENIE STENY KONTAKTNÝM ZATEPLOVACÍM SYSTÉMOM NA BÁZE POLYSTYRÉNU (EPS 70F) HR. 100 MM S REAKCIOU NA OHEŇ NAJVIAC B-s1, d0, OSTENA A NADPRAŽIA OTVOROV ZATEPLÍ MIN. HR. 30 MM.
- N2a SOKOVÁ POŽIARNA ZÁBRANA VÝŠKY 400 MM, V MAX. VÝŠKE 600 MM NAD TERÉNOM - ZATEPLENIE SOKLA KONTAKTNÝM ZATEPLOVACÍM SYSTÉMOM Z MINERÁLNEJ VLVNY HR. 60 MM S REAKCIOU NA OHEŇ NAJVIAC OHEŇ A2-s1, d0, DVERNÉ OSTENA ZATEPLÍ MIN. HR. 30 MM.
- N2b ZATEPLENIE SOKLA KONTAKTNÝM ZATEPLOVACÍM SYSTÉMOM NA BÁZE POLYSTYRÉNU (XPS) HR. 60 MM S REAKCIOU NA OHEŇ NAJVIAC B-s1, d0, OSTENA ZATEPLÍ MIN. HR. 30 MM.

NAVROVANÉ KONŠTRUKCIE:

- Ox nové okná plastové - izolačné dvojisko
- Dx nové exteriérové dvere - plastové
- Mx nová kovová mreža
- Kx osadenie nových vonkajších parapetov
- N1 zateplenie stien nad úrovňou sokla kontaktným zatepovacím systémom na báze polystyrénu (EPS 70 F) / minerálnej vlny - hr. 100 mm, lokálne 50 mm, ostena a nadpražia otvorov hr. 30 mm
- N2 zateplenie stien v úrovni sokla kontaktným zatepovacím systémom na báze polystyrénu (XPS) / minerálnej vlny, hr. 60 mm, ostena otvorov hr. 30 mm, zateplenie ukončiť cca 50 mm nad terénom.
- N7 nové zateplenie strešných presahov betónovej rímsy EPS 70F hr. 20 mm, skladba S4 - viz. technická správa
- N8 nové oplechovanie strechy a detailov - pozinkovaný plech, základný náter + 2x vrchný náter vo farbe pôvodnej strešnej krytiny
- N9 spätné osadenie odkvapového systému upraveného o hrúbku zateplenia, náter dažďového odkvapového systému - základný náter + 2 x vrchný náter
- N10 podbitie strešných presahov OSB 3 doskou hr. 18 mm, so zateplením EPS 70F hr. 20 mm s povrchovou úpravou tenkovrstvou omeľkou, skladba S5 - viz. technická správa
- N13 nový obklad OSB 3 doskou hr. 22 mm, skladba S2 - viz. technická správa
- N14 spätná montáž bleskozvodu - pôvodné uchytenie k stene predizit (prípadne aplikovať nové)
- N15 spätná montáž kamerového systému
- N16 spätná montáž kovových držákov vlajok
- N17 montáž nových resp. predizitovanie pôvodných kovových držákov el. a telekomunikačných káblových vedení
- N18 spätná montáž satelitných antén na nové konzoly (prípadne predizitovať pôvodné konzoly)
- N19 spätné zavesenie drevenej tabule úradných oznamov a plechových informačných tablí
- N20 spätné zavesenie erbu
- N21 spätná montáž lampy verejného osvetlenia

Manažér projektu: Ing. Martin Pityňák Ph.D.	Zodpovedný projektant: Ing. Marek Cangár, Ph.D.	Vypracoval: Ing. Martina Ondáková	
Miesto: Jablonové, k.ú. Jablonové, okres Bytča, č.p. 1	Investor: Obec Jablonové, 013 52 Jablonové	Číslo zákazky: 2015134	
Stavba: Rekonštrukcia kultúrneho domu, Jablonové			Stupeň PD: DSP
SO.01 - Kultúrny dom			Dátum: 8/2017
Časť: SO.01.1 ARCHITEKTÚRA Doplnok č.: Zmena č.:			Formát: 12 x A4
Názov Výkresu: Pohľady - nový stav			Mierka: 1 : 100
			Číslo výkresu: A 13