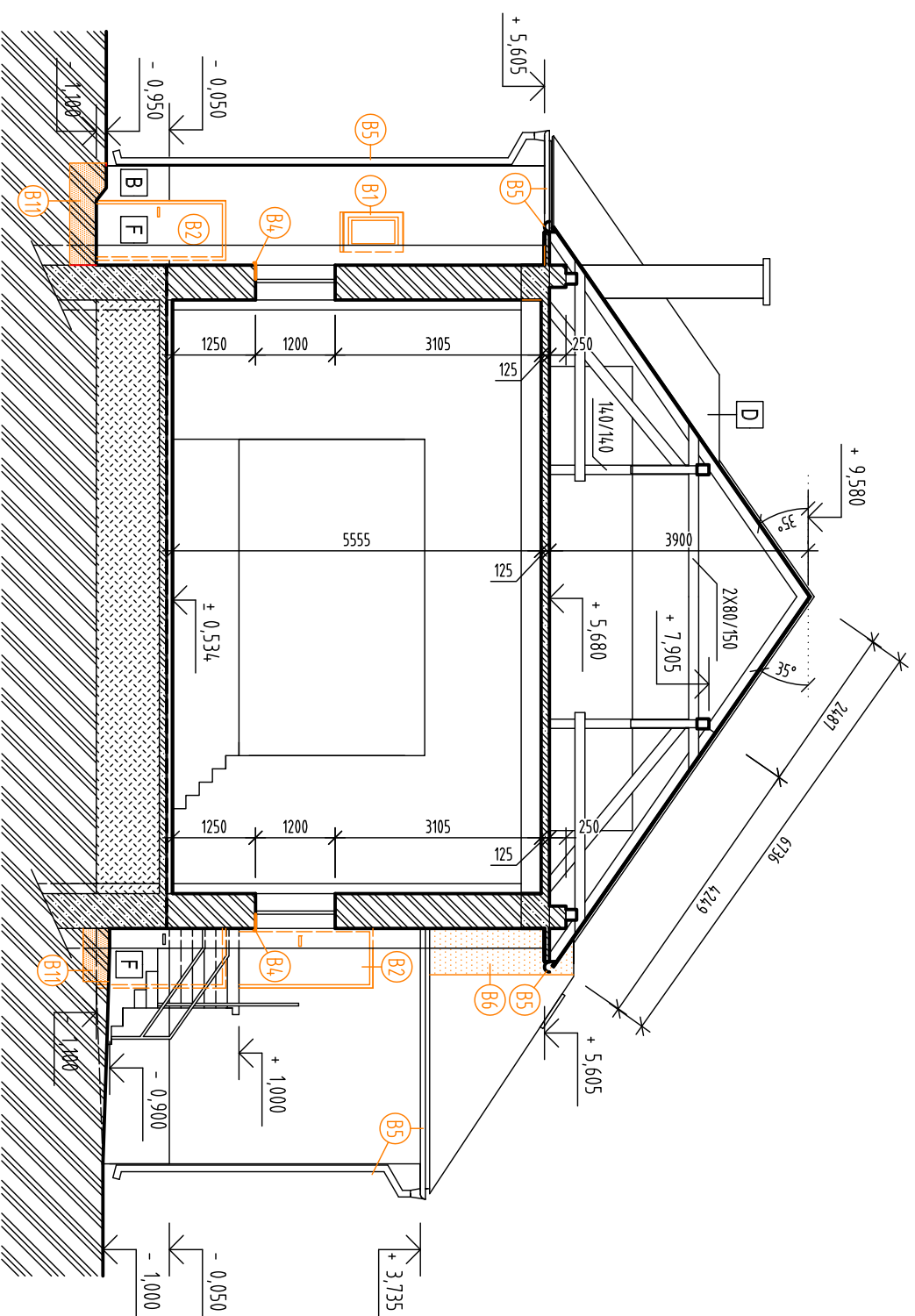


# REZ A - A'



## LEGENDA HMŔT:

- EXISTUJÚCE MURIVO Z TEHLOVÉ (TEHLA PLNÁ PÁLENÁ)
- EXISTUJÚCE KONŠTRUKCIE ZO ŽELEZOBETÓNU
- EXISTUJÚCE KONŠTRUKCIE BETÓNOVÉ
- PREDPOKLADANÝ ZEMNÝ NÁŠYP
- PŮVODNÝ TERÉN

## BÚRANÉ KONŠTRUKCIE:

- B1 demontáž pôvodných drevených okien vrátane parapetov
- B2 demontáž pôvodných drevených dverí vrátane ocelevej lisovanej zárubne
- B3 demontáž kovových okenných mreží
- B4 demontáž vonkajších parapetov
- B5 demontáž odkvapového systému a jeho skrátenie o hrúbku
- B6 demontáž strešnej krytiny z falcovaného plechu, odstráni sa jeden krajný pás krytiny
- B11 odkop zeminy pre okapové chodníky z dunajskeho štrku do hĺbky cca 4,00 mm

Manažér projektu: Ing. Martin Pijňák Ph.D.	Zodpovedný projektant: Ing. Marek Cangár, Ph.D.	Vypracovali: Ing. Martina Ondáková
Miesto: Jablonové, k.ú. Jablonové, okres Bytča, č.p. 1		
Investor: Obec Jablonové, 013 52 Jablonové		
Stavba: <b>Rekonštrukcia kultúrneho domu, Jablonové</b>	DAQE Slovakia s.r.o. Univerzitná 84/98/25, Žilina 010 08 pifonak@daqe.sk, +421908 047 197	
SO.01 - Kultúrny dom	Číslo zákazky: 2015134	Stupeň PD: DSP
Časť: SO.01.1 ARCHITEKTÚRA	Doplnok č.:	Dátum: 8/2017
Názov Výkresu: <b>Rez A - A' - búracie práce</b>	Zmena č.:	Formát: 3 X A4
	Mierka: 1 : 100	Číslo výkresu: <b>A 06</b>